

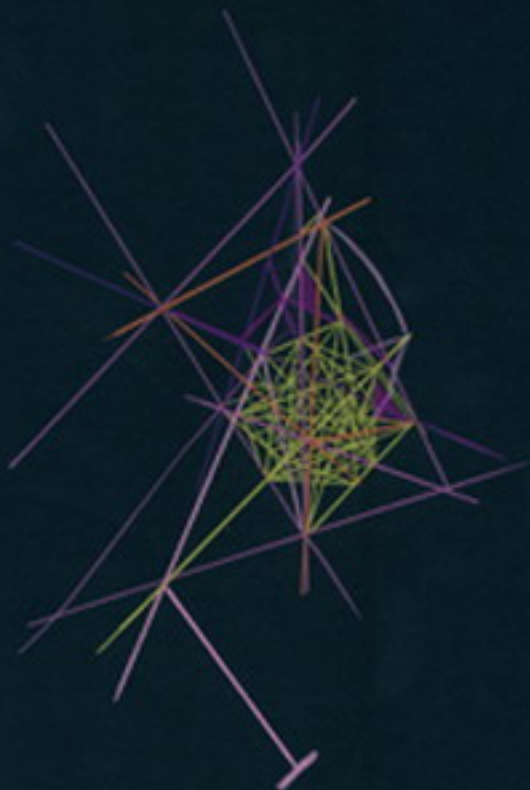


PLATE 10. THE GREAT WALL OF CHINA ...



... and the brilliant light of the stars ...
Futur in Augsburg

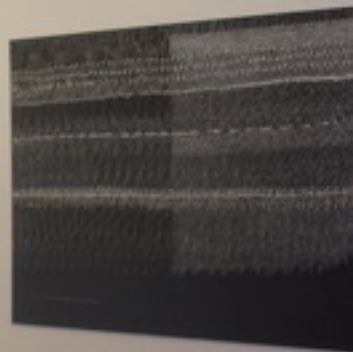
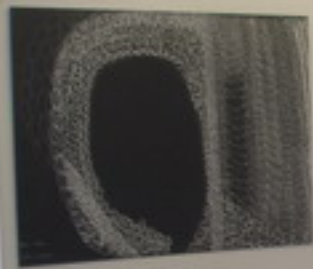
www.futur.de





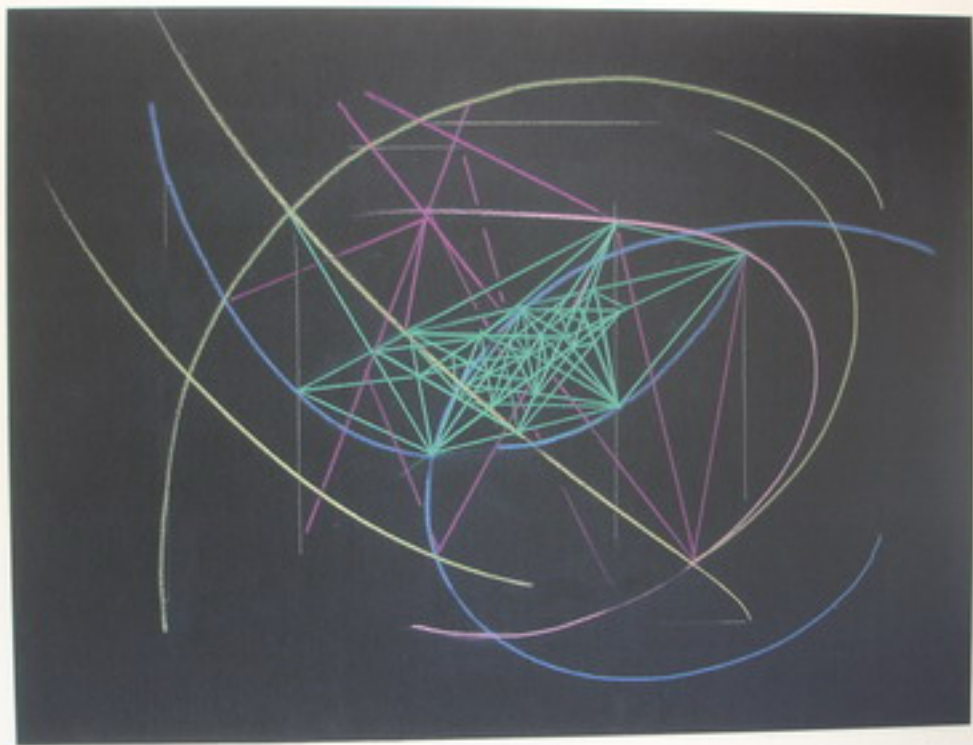














L'ALLESTIMENTO Nella galleria Ghigginì di Varese con Fiorella Limido La doppia magia di Marinellia Pirelli

VARESE (in chio.) Ciò che il pubblico a Varese non riesce nemmeno a immaginare, riesce facilmente a un privato illuminato come Emilio Ghigginì, che senza proclami e fanfare porta nella sua galleria gli ultimi lavori di Marinellia Pirelli, in concomitanza con il Mudina di Milano, dove l'artista ha una importante mostra in corso.

Oggi alle 18 nell'atelier di via Albuzzi doppia inaugurazione: oltre a Pirelli esporrà, nella sala Rossa, la pittrice Fiorella Limido, vincitrice nel 2002 del premio "Ghigginì Arte giovani", con opere ispirate al paesaggio di cui è interprete appassionata.

Di Marinellia Pirelli, 82 anni

splendidamente portati, già costumista, scenografa e attrice con Rinaldo Valli, moglie di Giovanni Pirelli, con il quale si stabilì a Varese nel 1963, saranno esposti dieci ingrandimenti fotografici su alluminio di grande formato, tratti da altrettanti disegni a mano libera. Una sintesi progettuale raffinatissima, in cui l'artista veronese fa collimare i tracciati della mano con la tecnica fotografica. Marinellia Pirelli non ha mai smesso di sperimentare, indagando soprattutto nell'uso delle tecnologie luminose e nell'applicazione della teoria della percezione e psicologia della forma, come testimoniano le recenti installazioni, le "Meteore" in cui

cornici metalliche racchiudono un gioco di luci in movimento che crea cerchi e figure geometriche.

Fino al 13 marzo saranno visibili anche le opere di Fiorella Limido, 34 anni; di Tradate, diplomata al liceo artistico di Varese e all'accademia "Aldo Galli" di Como, nell'ambito del trentennale dell'associazione Liberi artisti della provincia di Varese.

"Marinellia Pirelli, opere recenti" e "Fiorella Limido, opere", galleria Ghigginì, via Albuzzi 17, dal 23 febbraio al 13 marzo 2008. Orari: martedì-sabato, 10-12,30 e 16-18, ingresso libero. Info: tel. 0332 - 284025 oppure www.ghigginì.it