



**M**arco Zambrelli nasce a Busto Arsizio (Va) nel 1947. Nei primi anni settanta ritorna a Milano, vive un periodo di grandi inquietudini e tensioni esistenziali che sfocerà nella realizzazione di una pittura immersa in una dimensione psicologica carica di simboli sociali anche drammatici la leggerezza e la luce dei grandi cieli nella pittura di Constable e di Turner contemplati alla National Gallery, lo sollevano da una condizione che era diventata, per vari motivi, troppo pesante e angosciante; il rapporto materia luce e colore catalizza il suo interesse, inizia così a dedicarsi al paesaggio. Questa svolta trova nell'incisione un veicolo adeguato di espressione. Dagli anni '76-'80 all'opera pittorica si affianca fino a sostituirla l'opera grafica. In particolare si rivolge all'incisione calcografica che diventerà, per molti anni, una passione esclusiva e un impegno costante nella sua vita; di questa disciplina severa e solitaria lo attraggono il fascino della materia e l'alchimia delle possibilità interattive del colore. Nelle sue opere si intuisce la necessità di superare il dato descrittivo per giungere ad una quota simbolica più pregnante: inappagato e inquieto vuole fare emergere "il paesaggio dell'anima con il suo monologo interiore", inserisce così sempre più spesso la ceramolle, e trasforma le sue incisioni in emblematiche poesie visive".



*Umbria, 2006*  
ceramolle e acquatinta  
foglio mm 700 x 1000  
T. 150 + XXV - 4 lastre



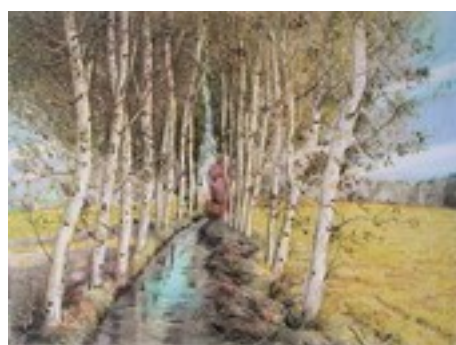
*Tempo d'estate, 2007*  
ceramolle e acquatinta  
foglio mm 700 x 1000  
T. 150 + XXV - 4 lastre



*Campello, 2007*  
ceramolle e acquatinta  
foglio mm 700 x 1000  
T. 150 + XXV - 4 lastre



*Luci, 1996*  
ceramolle e acquatinta  
foglio mm 700 x 1000  
T. 150 + XXV - 4 lastre



*Ritmi, 1995*  
ceramolle e acquatinta  
foglio mm 700 x 1000  
T. 150 + XXV - 4 lastre



*Cesto, 2006*  
ceramolle e acquatinta  
foglio mm 700 x 1000  
T. 150 + XXV - 4 lastre





*Camomilla, 1994*  
ceramolle e acquatinta  
foglio mm 700 x 1000  
T. 150 + XXV - 4 lastre



*Tempo d'estate, 2006*  
ceramolle e acquatinta  
foglio mm 700 x 1000  
T. 150 + XXV - 4 lastre



*Betulle, 2001*  
ceramolle e acquatinta  
foglio mm 700 x 1000  
T. 150 + XXV - 4 lastre



*Innisfre, 1993*  
ceramolle e acquatinta  
foglio mm 1000 x 700  
T. 150 + XXV - 4 lastre

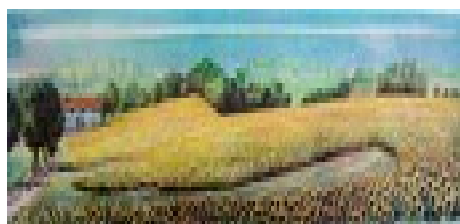


*Tempo d'estate, 1993*  
ceramolle e acquatinta  
foglio mm 1000 x 700  
T. 150 + XXV - 4 lastre

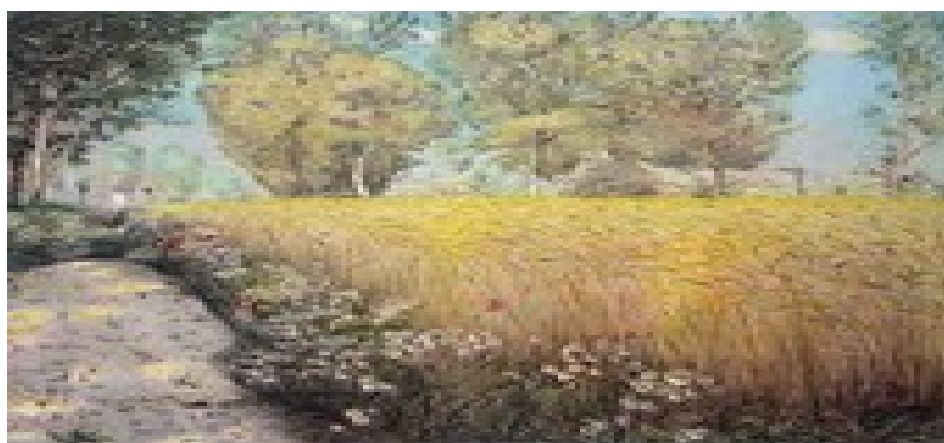


*Rose al fiume, 1996*  
ceramolle e acquatinta  
foglio mm 1000 x 700  
T. 150 + XXV - 4 lastre





*Girasoli, 2006*  
*ceramolle e acquatinta*  
*foglio mm 400 x 1295*  
*T. 150 + XXV - 4 lastre*



*La quercia, 2007*  
*ceramolle e acquatinta*  
*foglio mm 800 x 1300*  
*T. 150 + XXV - 4 lastre*



*Fior di danari, 2004*  
*ceramolle e acquatinta*  
*foglio mm 800 x 1300*  
*T. 150 + XXV - 4 lastre*



*Davanti, a Rusino*  
*ceramolle e acquatinta*  
*foglio mm 800 x 1300*  
*T. 150 + XXV - 4 lastre*



*Verso Spoleto, 2004*  
*ceramolle e acquatinta*  
*foglio mm 800 x 1300*  
*T. 150 + XXV - 4 lastre*

