



Lodovico Pogliaghi nacque a Milano nel 1857. Dopo essersi diplomato all'Accademia di Belle Arti di Brera, divenne nel 1881 professore di ornato. Nel 1884 partecipò alla decorazione di Casa Turati e nel 1886 illustrò la *Storia d'Italia* di Bertolini. Cesellò, per l'altare del Duomo di Como, un crocifisso e sei candelabri. A Milano portò a compimento nel 1908 la Porta Centrale del Duomo; realizzò nel 1887 per il Cimitero Monumentale i cartoni preparatori ai mosaici delle lunette sulle porte del Famedio e quello per la statua in marmo all'ingresso principale. Nel 1896 eseguì i sei candelabri e il crocifisso per l'altare Maggiore nel Duomo. Ideò nel 1903 il ciclo musivo per la decorazione della Cappella Funeraria della Casa di Riposo dei musicisti Giuseppe Verdi a Milano. Eseguì la *Pietà* per la Cappella Espiatoria a Monza; partecipò a Roma alla colossale impresa per l'altare della Patria del Sacconi (1912), realizzando il gruppo scultore della Concordia. Lavorò nel Duomo di Chiavari, Pisa e Padova. Si impegnò nella decorazione della Cappella Cybo in San Lorenzo e per la facciata di Palazzo S. Giorgio a Genova. Reintegrò gli ornamenti del Castello del Valentino e lavorò presso la Villa D'Andrade a Lisbona. Strinse amicizia con i fratelli Boito, collaborò alla creazione dell'allestimento per l'opera *Nerone* di Arrigo e progettò la loro Tomba al Cimitero Monumentale a Milano. Infine a Varese lavorò nella Basilica di San Vittore e presso il Santuario di Santa Maria al Monte. Morì il 30 Giugno 1950.



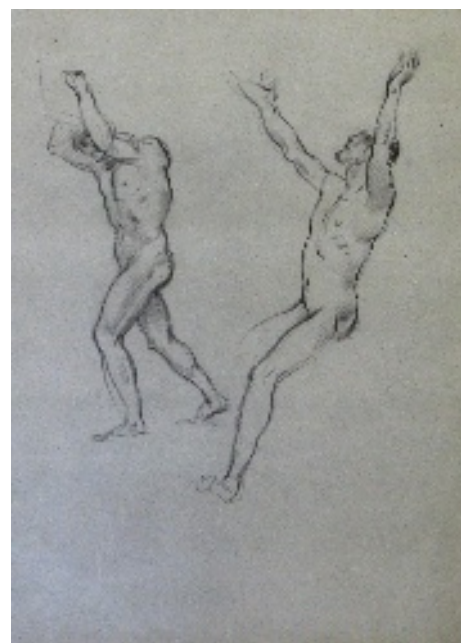
Lodovico Pogliaghi (Milano 1857)
Studio di figura maschile eretta
carboncino su carta
280x350 mm.
Archivio 238



Lodovico Pogliaghi (Milano 1857)
Studio di figura
carboncino su carta
445x320 mm.
Archivio 203



Lodovico Pogliaghi (Milano 1857)
Studio di braccio
carboncino e biacca su carta
450x320 mm.
Archivio 259



Lodovico Pogliaghi (Milano 1857)
Studio di due corpi umani
matita su carta
372x248 mm.
Archivio 210





L e pubblicazioni della Ghiggini
1822 dedicate a Lodovico
Pogliaghi:



**GhigginiArte
Speciale Pogliaghi**

testi a cura di Chiara Palumbo
english version
a cura di Silvia Iaia
Lodovico Pogliaghi torna alla sua
Madonna del Monte.
I 100 anni della Porta Maggiore
del Duomo di Milano
21 settembre - 21 novembre 2008
Varese

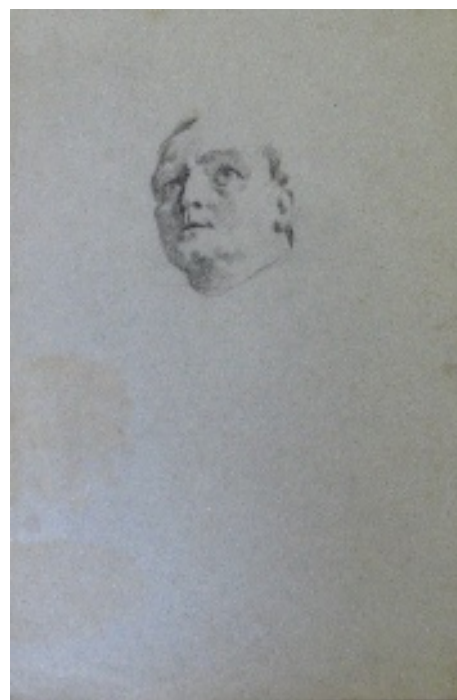
[SPECIALE POGLIAGHI](#)

[COMUNICATO STAMPA](#)

Per maggiori informazioni
www.lodovicopogliaghi.it



Lodovico Pogliaghi (Milano 1857)
Studio di coppia di mani
in atteggiamento orante
carboncino su carta
255x345 mm.
Archivio 313



Lodovico Pogliaghi (Milano 1857)
Studio per volto di
San Giovanni Bosco
carboncino su carta
330x220 mm.
Archivio 383

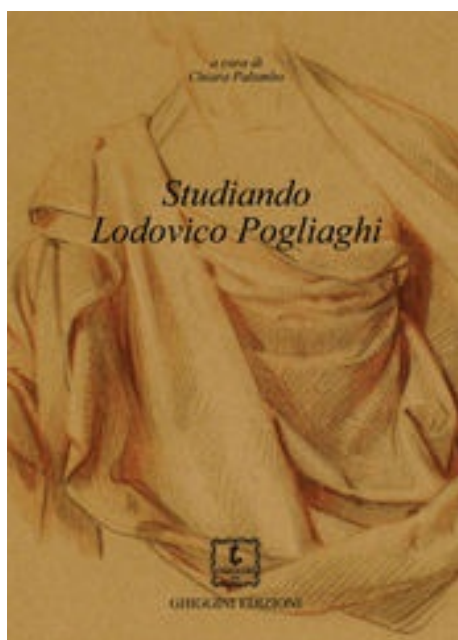


Lodovico Pogliaghi (Milano 1857)
Studio di braccio maschile
carboncino su carta
200x220 mm.
Archivio 112



Lodovico Pogliaghi (Milano 1857)
Studio di figura di schiena
carboncino su carta
280x350 mm.
Archivio 244





Studiando Lodovico Pogliaghi

*a cura di Chiara Palumbo
catalogo della mostra
Ghiggini 1822
23 marzo - 18 aprile 2007
Varese*

**LA LOCANDINA
DELLA MOSTRA**

*Richiedi il volume
galleria@ghiggini.it*

*contrassegno 15 euro
(spese PT incluse)*



*Lodovico Pogliaghi (Milano 1857)
Studio per la Vergine
dell'Annunciazione
Cappella del Santo, Padova
carboncino su carta
370x245 mm.
Archivio 471*



*Lodovico Pogliaghi (Milano 1857)
Studio per la figura di
San Giovanni Bosco
carboncino su carta
345x190 mm.
Archivio 350*

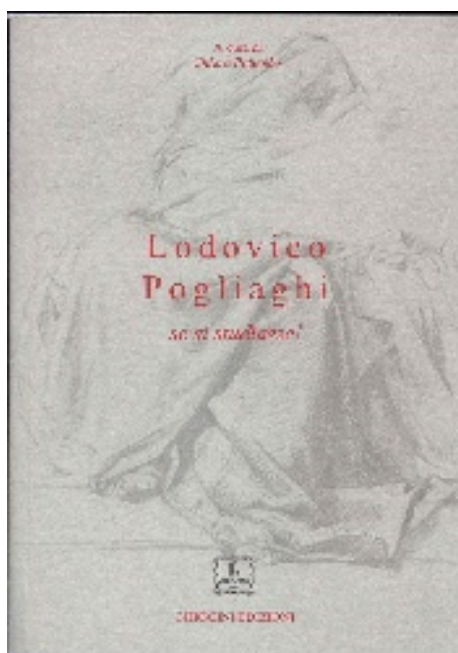


*Lodovico Pogliaghi (Milano 1857)
Studio di angeli tetramorfi
carboncino e biacca su carta
245x400 mm.
Archivio 418*



*Lodovico Pogliaghi (Milano 1857)
Studio di aquila e due putti
matita su carta
125x194 mm.
Archivio 55*





Lodovico Pogliaghi
Se si studiasse!

a cura di Chiara Palumbo
catalogo della mostra
Ghiggini 1822
11 marzo - 6 aprile 2006
Varese

IL CATALOGO



Lodovico Pogliaghi (Milano 1857)
Studio per putto
matita su carta
165x125 mm.
Archivio 624 fronte



Lodovico Pogliaghi (Milano 1857)
Studio per angelo musicante
carboncino su carta
165x125 mm.
Archivio 624 retro



Lodovico Pogliaghi (Milano 1857)
Studio di figura femminile
inginocchiata
carboncino e matita su carta
250x400 mm.
Archivio 235 fronte



Lodovico Pogliaghi (Milano 1857)
Studio di figura distesa con
panneggio
carboncino e matita su carta
250x400 mm.
Archivio 235 retro

