



**A**nnalisa Fulvi è nata nel 1986. Dopo essersi diplomata al liceo artistico *Maffeo Olivieri* di Brescia ottiene nel 2008 la Laurea di I livello in Pittura presso l'Accademia di Belle Arti di Brera a Milano. Partecipa a un *Progetto Erasmus*, durato sei mesi, presso l'Académie Royale des Beaux-Arts a Bruxelles in Belgio e attualmente è iscritta al biennio specialistico in Pittura sempre a Brera. La sua carriera espositiva inizia nel 2005 e da quell'anno Annalisa partecipa a numerose collettive in area milanese. Nel Marzo del 2011 Annalisa attraverso la sua pittura si confronta artisticamente con l'installazione di Wu Feng in occasione della mostra *Duel II*, a cura di Francesco Correggia e Diego Esposito presso Nuovo CIB-Galleria Formentini in collaborazione con CRAB (Centro di Ricerca Accademia di Brera) a Milano inoltre l'artista presenta le proprie opere al pubblico attraverso la partecipazione ad una serie di prestigiosi concorsi artistici risultando finalista al *Premio Internazionale Bugatti-Segantini* di Nova Milanese, al *Premio Ricoh* presso lo Spazio Oberdan a Milano, al *Premio Patrizia Barlettani: Next generation* che ha luogo presso la Fabbrica Borroni di Bollate inoltre è finalista al *Co. Co. Co. Como Contemporary Contest* che si svolge presso lo Spazio Natta a Como. In particolare nel Maggio 2011 ottiene il primo premio al *Ghiggini.Arte giovani* x edizione, concorso che annualmente si tiene presso la galleria di Varese e, come da regolamento, nel Novembre dello stesso anno viene realizzata alla Ghiggini la sua mostra-premio dal titolo *Architetture nomadi*.



*Multidirezionalità precaria*  
2011  
tecnica mista su lino  
125x195 cm



*Equilibri specifici*  
2011  
tecnica mista su tela  
120x150 cm





*Vincitrice Premio GhigginiArte*  
X edizione

CATALOGO ON LINE

MOSTRA ALLA GHIGGINI  
Architetture nomadi  
Novembre-Dicembre 2011

VIDEO MOSTRA

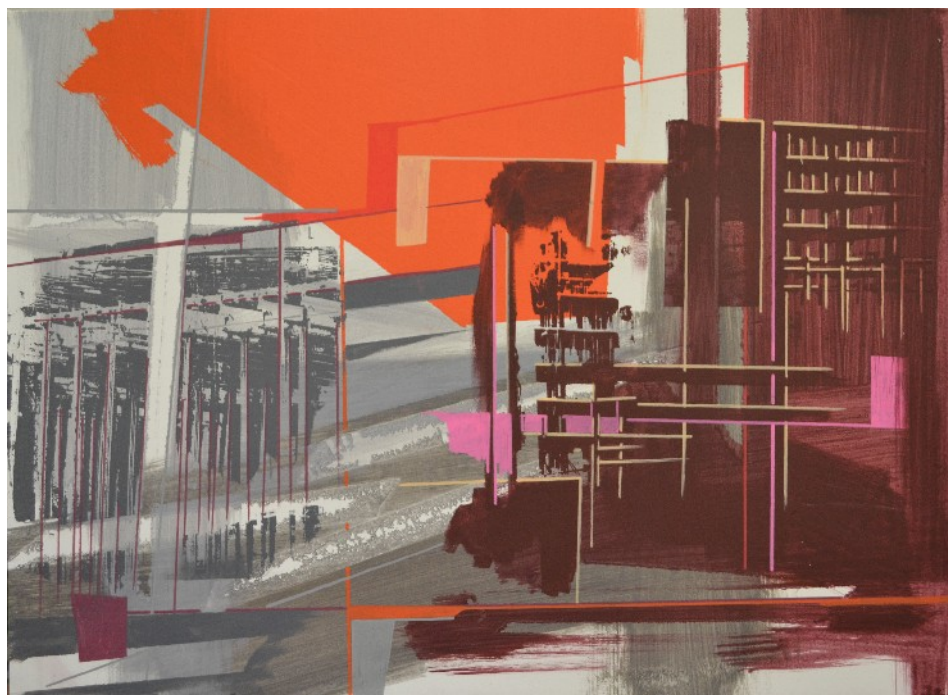


*Le due torri*  
tecnica mista su lino  
120x150 cm



*Stazione*  
2011  
tecnica mista su tela  
90x140 cm

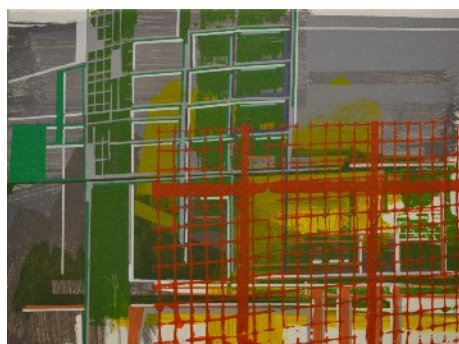




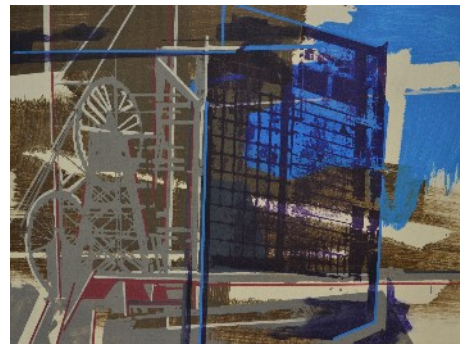
*Interland I*  
2011  
tecnica mista su tela  
50x70 cm



*Studio 1*  
2011  
tecnica mista su lino  
30x40 cm



*Studio 2*  
2011  
tecnica mista su lino  
30x40 cm



*Studio 3*  
2011  
tecnica mista su lino  
30x40 cm

