

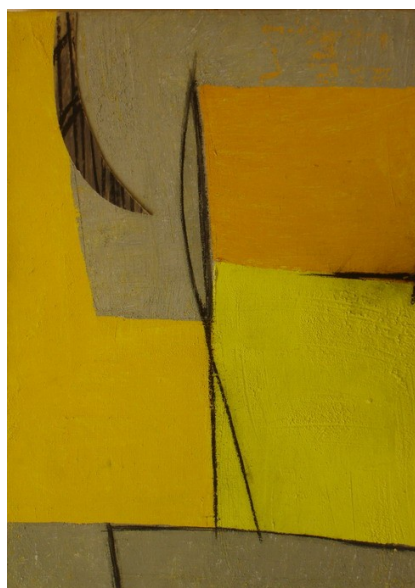


**T**ommaso Cascella è nato a Roma il 10 luglio del 1951 dove vive e lavora. E' un pittore nuovo per la totale libertà dall'idea evoluzionistica legata all'avanguardia. Le sue opere assumono una loro intrinseca fisicità dove il colore è di per sé forma e rappresentazione. L'indagine artistica di Tommaso Cascella non ha bisogno della natura o di qualunque altro riferimento esterno, ma assume una propria autonomia strutturale. In qualunque modo le si osservi, le composizioni di Cascella sono, prima di tutto, oggetti che vivono una vita propria, sempre in bilico tra scultura e pittura, intese come due facce di una stessa medaglia. Ciascun linguaggio contiene l'altro e non può farne a meno all'interno di una ricerca che, solo all'apparenza, è riconducibile ai canoni tradizionali.

I dipinti di Cascella (li chiamiamo dipinti per pura comodità, visto che incombono sempre elementi tridimensionali) non hanno né inizio né fine; né alto né basso; né centro né periferia e vanno colti nella loro totalità come luoghi della pittura, come spazi della mente in grado di modificarsi di fronte allo sguardo complice di chi li osserva.



*Tommaso Cascella  
(Roma 1951)  
Segreta Simmetria, 2004  
Tecnica mista su tela  
40 x 40 cm.*



*Tommaso Cascella  
(Roma 1951)  
Sassi e perle, 2003  
Tecnica mista su tela  
70 x 50 cm.*

